

医療法人

すえよし のうしんけい げか

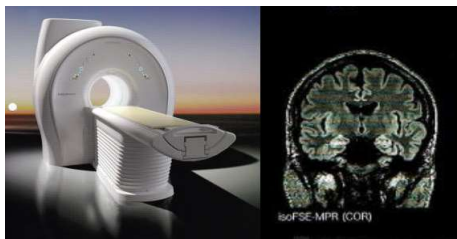
末吉脳神経外科医院

院長 末吉 信之 先生

〒808-0144  
北九州市若松区高須東4-3-34  
TEL 093-742-3221

【診療科目】

神経内科／脳神経外科



予 約	可能な検査	設備等
入院施設	MRI CT	身障者用トイレ
往 診		手話による対応
在宅診療		車イスでの来院 ○
緊急時対応 ○	リハビリ施設	視覚障害者への配慮（点字等）

<診療時間>

	月	火	水	木	金	土	日	祝
9:00~12:00	●	●	●	●	●	●		
14:00~17:30	●	●	●	●	●			

- 最寄り駅 折尾駅（JR）
- 最寄りバス停 高須小学校前、高須公営住宅前（市営バス）
- 目標建物 高須公園
- 駐車場 あり（15台）



<自院紹介>

脳や神経の病気を診療しています。頭痛、めまい、手足のしびれ、ものわすれなどの症状から重大な病気が潜んでいないかを診療します。幸い軽症であれば当院で治療いたしますが入院が必要であれば有力な病院をご紹介します。

診断に必要な最新機器が充実していて症状によって使い分けていますのでご安心ください。診療には院長を始め脳神経外科専門医が担当、脳腫瘍や脳卒中専門医もいますので何か疑問があればご遠慮なくお尋ねください。