

医療法人  
かたやま

# 片山医院

院長 かたやま こうじゅ 片山 幸樹 先生

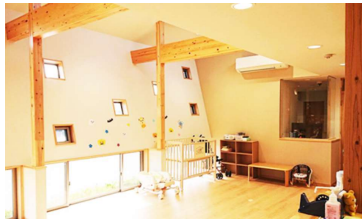
〒811-3406

福岡県宗像市稲元1035-6

TEL 0940-32-3269

【診療科目】

小児科／皮膚科



| 予 約   | × | 可能な検査        | 設備等                   |
|-------|---|--------------|-----------------------|
| 入院施設  |   |              | 身障者用トイレ ○             |
| 住 診   |   |              | 手話による対応               |
| 在宅診療  |   |              | 車イスでの来院 ○             |
| 緊急時対応 |   | リハビリ施設<br>なし | 視聴覚障害者への<br>配慮（点字等） ○ |

## <診療時間>

### 小児科

午前 9:00~12:40  
午後14:30~18:00  
▲土曜午後 14:30~17:00

|    | 月 | 火 | 水 | 木 | 金 | 土 |
|----|---|---|---|---|---|---|
| 午前 | ○ | ○ | ○ | ○ | ○ | ○ |
| 午後 | ○ | ○ | ○ | 休 | ○ | ▲ |

### 皮膚科

午前 9:00~12:40  
午後14:30~17:00  
※木曜午前 手術日（診療無し）

|    | 月 | 火 | 水 | 木 | 金 | 土 |
|----|---|---|---|---|---|---|
| 午前 | ○ | ○ | ○ | ※ | ○ | ○ |
| 午後 | ○ | ○ | ○ | 休 | ○ | ○ |

●最寄り駅 赤間駅・東郷駅（JR）

●最寄りバス停 東郷橋（西鉄バス）

●目標建物

●駐車場 あり（40台）



## <自院紹介>

当院では、皆様の『健康創造パートナー』として、皆様の健康全般に関するご支援をいたします。具体的には、以下の3つの方針を重視した診療を行ってまいります。

- 1.患者さんの健康を最も理解した医療の専門家として、長期的な関係を重視します。
- 2.医療の専門家として、専門外の疾病については、他医院の専門医を迅速に紹介します。
- 3.患者さんの納得のいく治療のため、じっくりとお話を聞き、丁寧に治療説明を行います。



地方独立行政法人北九州市立病院機構

北九州市立八幡病院

KITAKYUSHU CITY HOSPITAL ORGANIZATION