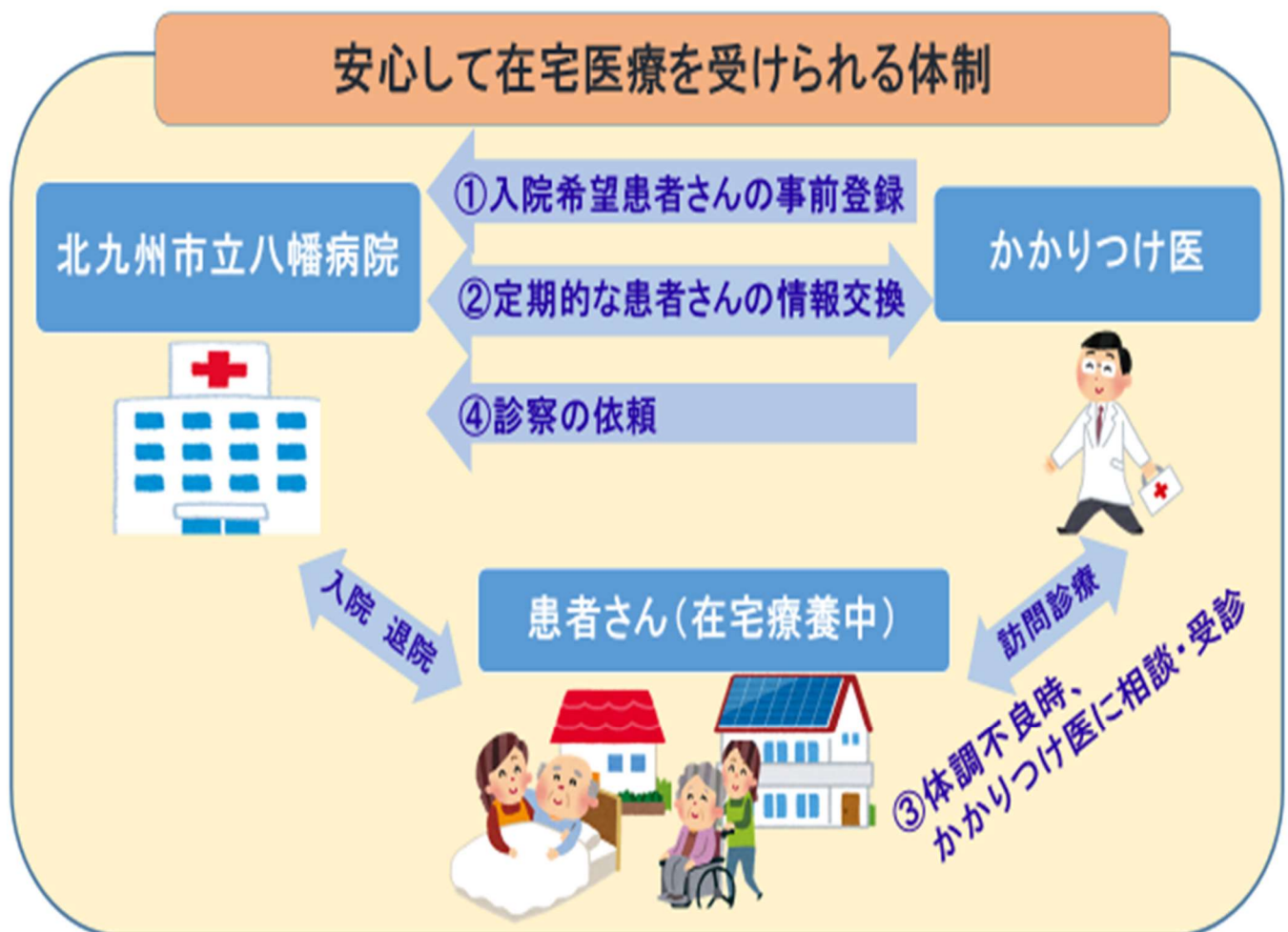


# 北九州市立八幡病院

## 「在宅療養後方支援病院」のご案内

在宅療養中の患者さんの緊急時に、24時間迅速に対応し、必要に応じて入院をお受けいたします。

やむをえず入院できない場合は別の入院先をご案内します。



ご希望の際は、かかりつけの医師にご相談下さい。

お問い合わせ先

平日 8:30~17:00

北九州市立八幡病院 地域医療連携室

TEL: 093-662-0990 (連携室直通)

093-662-6565 (内線7215)