

# なかよし保育所 園児募集

## つばさ保育所

### 園での生活

1人ひとりに寄り添う  
家庭的で手厚い保育



園内 (つばさ保育所)

### もうひとつのわが家

子どもたちの主体的な遊びをサポートしながら、家庭的な雰囲気の中でゆっくりとした保育を行っています。給食・おやつは手作りのものをご提供しています。



元気で明るい笑顔がはじけます!



病児保育室 (つばさ保育所)



病児保育室 (なかよし保育所)

### 働きやすい職場づくり

当院では職員の皆さまが安心して子育てと仕事を両立できる環境をつくる為に院内保育所を設置しております。お父さん・お母さんが安心して働けるようにサポートします。



園内 (なかよし保育所)



園庭 (つばさ保育所)

### 病院敷地内で安心



何かあればすぐに駆け付けられるので、安心して仕事をすることができます。送り迎えの手間と時間も省けます!

### 延長保育・夜間保育



延長保育は 21 時までと遅くまで利用可能!勤務時間に柔軟に対応しているので、夜間も安心して預けられます。

### 病児保育



病児保育完備のため、急な発熱も安心。容態が急変しても、医師による診断の受診等、迅速に対応できる環境が整っています。

### 園の特色

院内保育所だから  
できること



### 年間行事

楽しく、成長につながる  
行事いろいろ



行事	月	行事	月
卒園式 お別れ遠足	3月	卒園式 お別れ遠足	3月
節分(豆まき)	2月	節分(豆まき)	2月
どんど焼き	1月	たこあげ	1月
生活発表会 クリスマス会	12月	生活発表会 (クリスマス会)	12月
勤労感謝行事	11月	七五三	11月
運動会 園外保育	10月	遠足・芋掘り	10月
夏まつり	8月	夏まつり	8月
プール開き お泊り保育 (ばんだ組のみ)	7月	プール開き 夏野菜収穫	7月
親子遠足 シルエット劇場の観劇 (ばんだ組のみ)	5月	シルエット劇場の観劇 (つばめ組のみ)	5月
始園式	4月	始園式	4月
保育参観	6月		

なかよし

つばさ

★毎月避難訓練・身体測定・お誕生日会を行います。★コロナ禍により一部実施していない行事もあります。



スタッフ

見守っています  
私たちがいつも

はじめまして!  
なかよし保育所の職員  
一同、そして元気いっ  
ぱいの子どもたちで皆  
様のお越しをお待ちして  
います。  
まずは見学で足をお運  
び下さい。

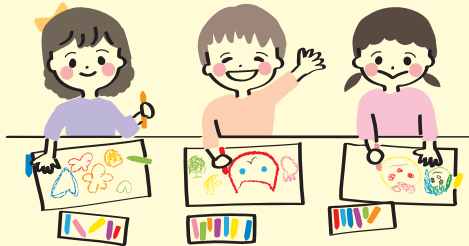


つばさ保育所では、0才児から5才児ま  
でのお友達が、毎日楽しく仲良く遊ん  
でいます。

家庭的な雰囲気の中で、一人ひとり  
のお子さんの能力・発達・興味・関心  
によりそい保育しています。

私たちはお子さん  
がいきいきと楽しい  
保育所生活を送る  
ことができるように  
努めています。

見学をお待ちしてい  
ます。あそびに来てね!



### 募集要項

園児定員	46名（なかよし保育所）	30名（つばさ保育所）
入園対象	0歳児（生後6ヶ月）～小学校就学前まで	
利用可能時間	基本保育 7:30～18:00 ※病児保育・一時保育も対応 21:00まで延長保育可能！ 夜間や宿日直保育もあり！	
入園受付時期	定員に空きがあればいつでも	

★一時保育は基本保育の利用がない場合でも、機構に勤務する職員のお子様であればご利用いただけます。

### 保育料金 基本保育

3歳児以上	幼稚園・認可保育所と同様に無償化対応！
2歳児以下	上限53,600円（住民税非課税世帯は無償化対応）

※夜間・宿日直保育、日祝日保育、延長（一時）保育、病児保育のご利用は、別途料金がかかります。

詳細は当機構HP（<https://www.kitakyu-cho.jp/recruit/welfare/>）をご覧ください。

料金の詳細はコチラ↓



### お問合せ

なかよし保育所（医療センター敷地内）

☎093-541-1831（内線）4100

つばさ保育所（八幡病院敷地内）

☎093-662-6565（内線）7464